

НАСТРОЙКА МОДУЛЯ ЦИФРОВОГО МАГНИТНОГО КОМПАСА (GLANCE Compass)

АННОТАЦИЯ

В настоящем документе приведено описание порядка установки и калибровки модуля Glance Compass (цифровой магнитный компас).

ОГЛАВЛЕНИЕ

АННОТАЦИЯ.....	1
1 ВВЕДЕНИЕ.....	2
2 УСТАНОВКА GLANCE COMPASS.....	3
3 НАСТРОЙКА GLANCE COMPASS.....	3
3.1 ЗАВОДСКИЕ УСТАНОВКИ. КАЛИБРОВКА	4
3.2 ВНЕСЕНИЕ ПОПРАВOK	4

1 Введение

Модуль Glance Compass выполнен в виде самостоятельного конструктива и подключается к общей шине CANaerospace через разъем RS4TV.

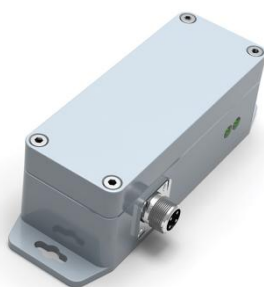


Рис. 1.1. Модуль Glance Compass

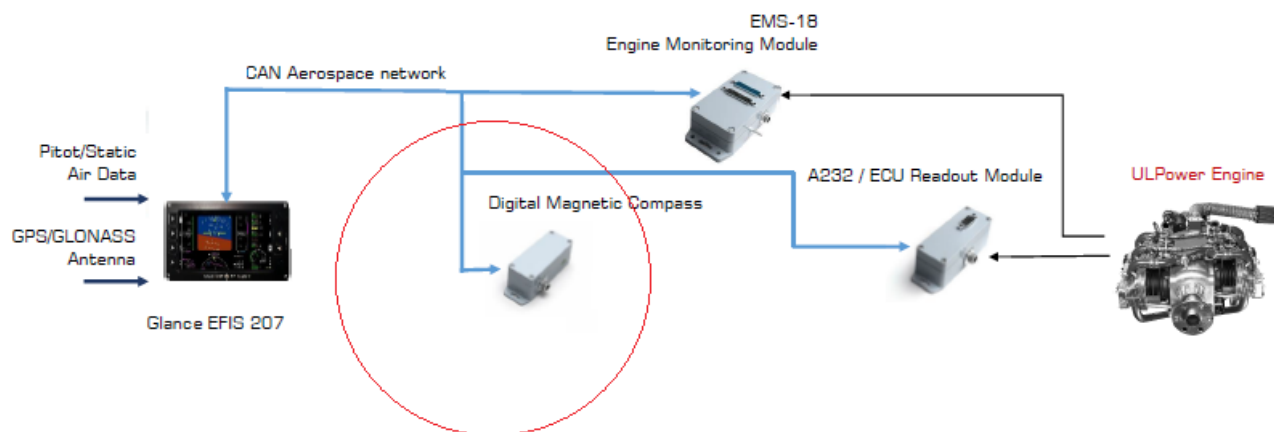


Рис. 1.2. Пример подключения Glance Compass в сеть CANaerospace в составе с другими модулями

2 Установка Glance Compass

Модуль Glance Compass необходимо установить на ЛА с учетом следующих рекомендаций:

- установку модуля производить **вдоль оси ЛА**, (направление модуля в горизонтальной плоскости указано на его маркировке, например, в виде стрелок или других символов),
- при установке модуля допускается отклонение в вертикальной плоскости от поверхности Земли до 30 градусов,
- установку модуля производить таким образом, чтобы влияние судового магнитного поля на работу компаса было минимальным, уменьшить воздействие на него стальных масс **судна** и электромагнитных полей, **компас** должен быть удален на достаточное расстояние от различных металлических устройств, электроустановок, моторов и т. п., в том числе **-от модуля Glance AHRS не менее чем на 1.5м.**

3 Настройка Glance Compass

Для переключения в режим управления модулем Glance Compass перейдите в экран системных настроек, далее выберите из списка вращением кнопки <ENCODER-R> пункт меню **Modules** и нажмите эту кнопку. Затем выберите из списка требуемый модуль Glance Compass вращением кнопки <ENCODER-R> и нажмите эту кнопку, после чего отобразится экран настройки модуля GLANCE COMPASS MODULE SETUP (Рис. 3.1).

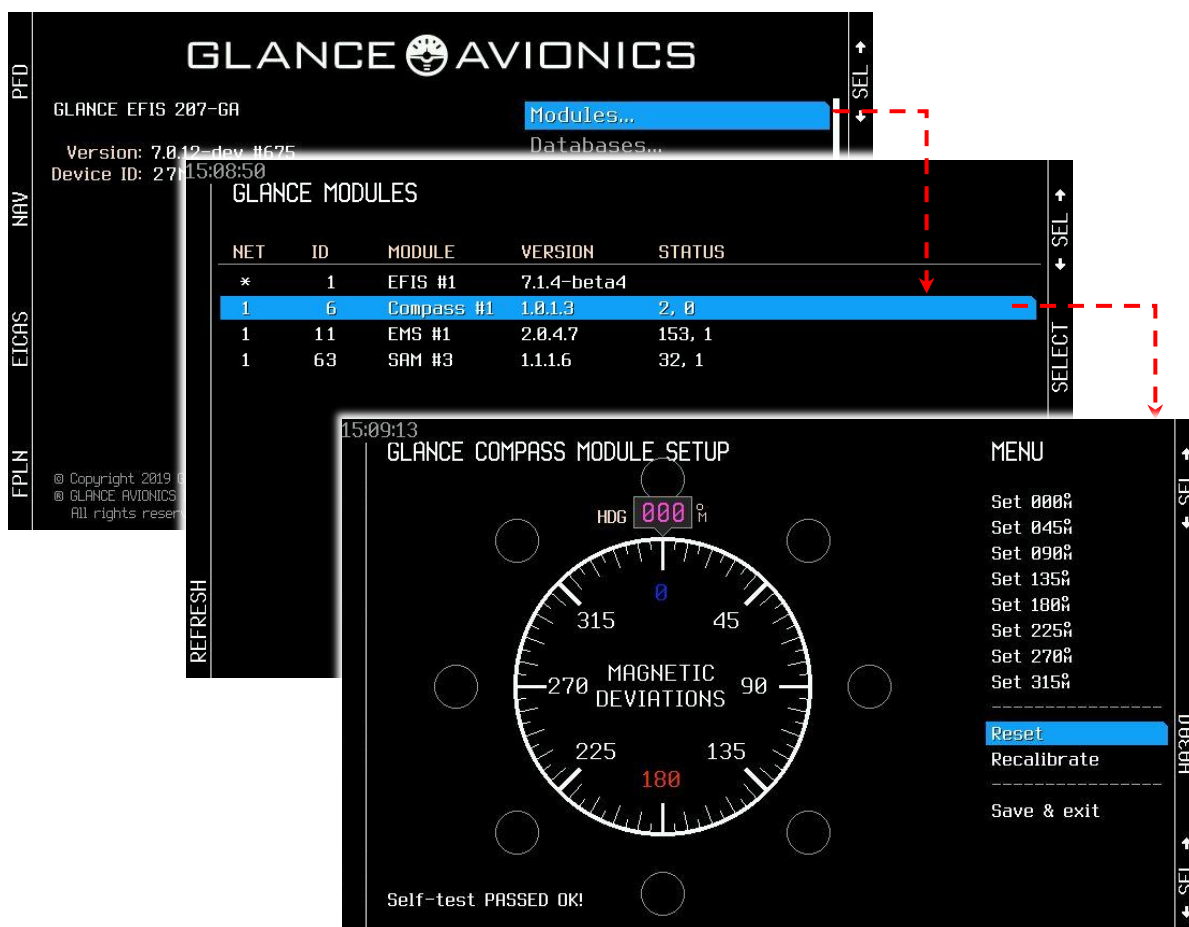


Рис. 3.1. Переключение в экран настройки Glance Compass

3.1 Заводские установки. Калибровка

Первоначальные установки модуля Glance Compass (калибровка) выполняются изготовителем непосредственно перед поставкой.

В случае необходимости (!) калибровку можно выполнить самостоятельно следующим образом:

- Вращением кнопки <ENCODER-R> выберите пункт **Recalibrate**, нажмите и удерживайте эту кнопку до момента, когда погаснет транспарант **HOLD PRESS**
- Далее вращайте модуль попеременно в каждой из плоскостей в прямом и обратном направлении (в течение 5 сек в каждом из направлений).
- После завершения этих действий вращением кнопки <ENCODER-R> выберите пункт **Recalibrate stop** и нажмите эту кнопку
- Для сохранения значений вращением кнопки <ENCODER-R> выберите пункт **Save&exit** и нажмите эту кнопку.

3.2 Внесение поправок

После установки модуля Glance Compass на ЛА выполните следующим образом **внесение в него поправок с использованием эталонного прибора**, который должен быть также установлен на данном ЛА:

- Вращением кнопки <ENCODER-R> выберите пункт **Reset** и нажмите эту кнопку
- Разверните ЛА таким образом, чтобы эталонный прибор показывал строго по направлению на север 0° .
Вращением кнопки <ENCODER-R> выберите пункт **Set 000⁰** и нажмите эту кнопку.

Текущее положение будет принято модулем за направление 0° .

Поправка будет отображена в кружке синим цветом над текущим положением.

Например:

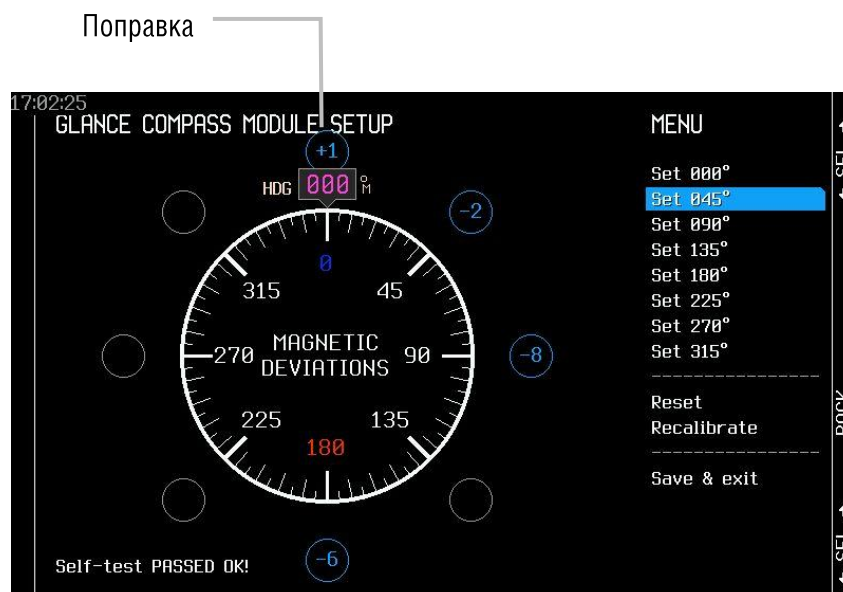


Рис. 3.2. Пример экрана управления модулем Glance Compass при внесении поправок

- Разверните далее ЛА таким образом, чтобы эталонный прибор показывал 45° относительно направления на север
Вращением кнопки <ENCODER-R> выберите пункт **Set 045⁰** и нажмите эту кнопку.

Текущее положение будет принято модулем за направление 45°

Поправка будет отображена в кружке синим цветом над текущим положением.

- Выполните таким же образом действия для всех остальных значений из списка: 090° , 135° , 180° , 225° , 270° , 315°

После завершения этих действий для сохранения значений вращением кнопки <ENCODER-R> выберите пункт **Save&exit** и нажмите эту кнопку.

